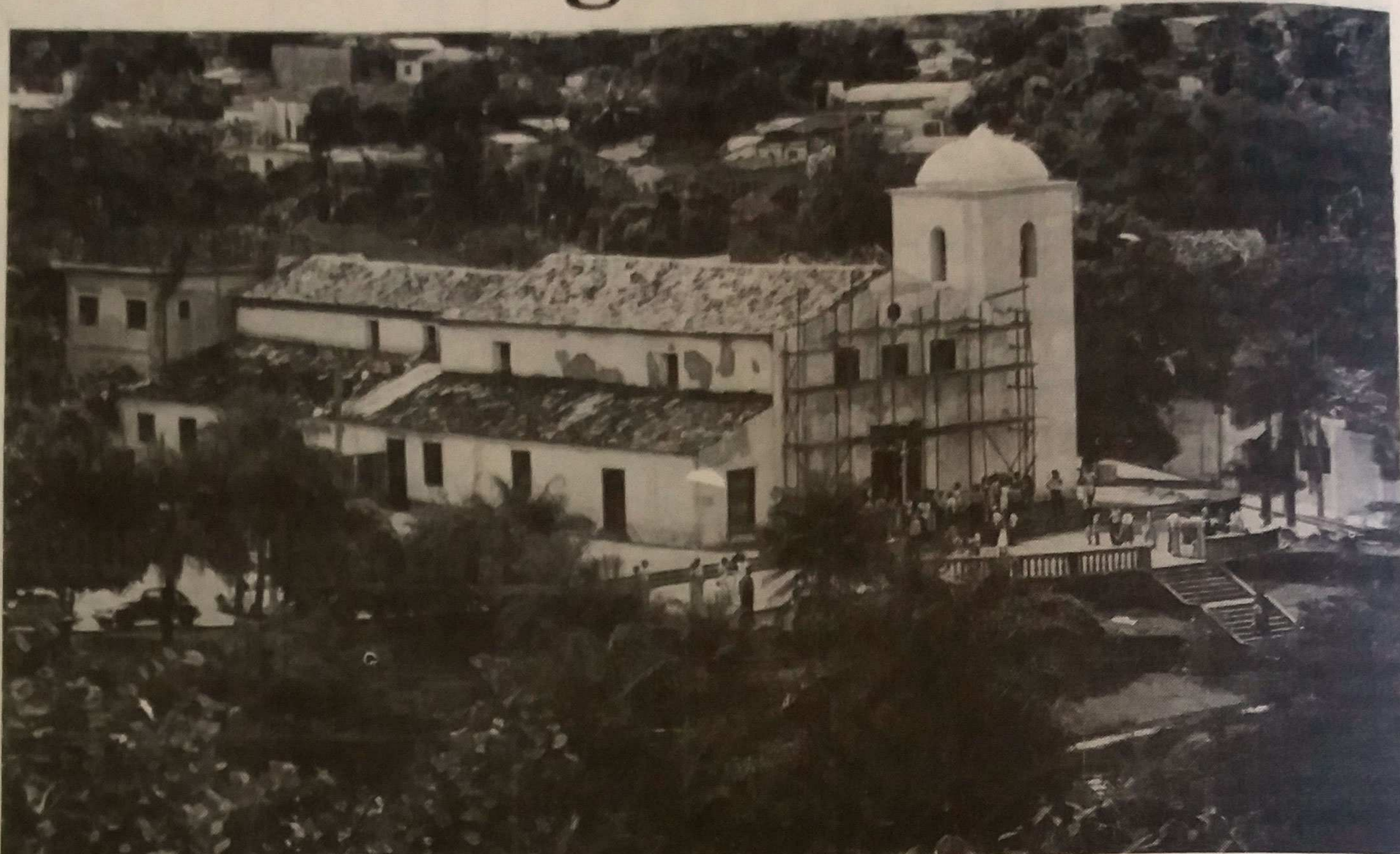


# Núcleo urbano surgiu com o ouro

O primeiro núcleo urbano de Cuiabá foi formado nos 30 anos que se seguiram à sua fundação e está localizado no que hoje é chamado de "centro histórico da cidade". O fator determinante para a ocupação desse espaço resume-se nas lavras do Sutil, localizadas na margem esquerda do córrego da Prainha. Miguel Sutil, natural de Sorocaba (SP), começava a se estabelecer em Cuiabá quando mandou

dois índios em busca de mel. Em vez de mel, os índios trouxeram ouro. Do lado direito das lavras, surgiu o primeiro sinal do povoamento de Cuiabá. A área foi definida por ser menos acidentada que a da margem esquerda. As primeiras construções foram feitas pelos mineiros que trabalhavam na extração do ouro.

Desse rústico acampamento surgiu o conhecido BÊco do Candieiro - a primeira ruela do novo arraial. As ruas e becos começavam a se definir pelo caminhar natural dos moradores. Como nos conta Barbosa de Sá, cinco anos depois de sua fundação, Cuiabá já possuía duas igrejas, três ruas mal iluminadas, sem incluir a rancharia distribuída desordenadamente e cerca de



*A Igreja do Rosário foi a primeira a ser construída no modelo da arquitetura barroca*

três mil habitantes.

Júlio De Lamônica diz que nos primeiros anos de fundação e ao longo do século XVIII, o abastecimento de Cuiabá dependia quase

inteiramente das monções que de tempos em tempos vinham de São Paulo, em demoradas e perigosas travessias. As suas ricas lavras de fácil exploração mantinham seus habitantes permanentemente com-

prometidos com os trabalhos de mineração. Poucos se dedicavam à produção de alimentos e os resultados das primeiras roças eram desalentadores pela baixa produtividade, pelas pragas e pelas doenças.

## PARABÉNS CUIABÁ,

pelos seus 275 anos de  
verão e progresso.

É bom viver aqui.

*TELEMAT evoluindo com você.*

